



下水道工事のお知らせ（内面被覆工）

◆大田区池上四丁目のみなさまへ

平素より、下水道事業にご理解・ご協力を頂き、誠にありがとうございます。
 このたび、大田区池上四丁目付近において下水道管の補修工事を行います。
 この工事は、古くなり劣化・損傷した下水道管を取り替える工事です。
 工事の際に車道の通行止めを行う必要がありますが、ご迷惑をおかけすると思いますが
 近隣のみなさまへの影響を最小限にとどめるよう細心の注意を払って
 作業を行いますので、何卒、ご理解・ご協力をくださいますようお願いいたします。
 なお、工事についてのご不明な点、お気づきの点などがございましたら、
 お手数ですが下記連絡先までご連絡ください。

**工事中も、ご家庭のトイレ、台所等の使用は
通常通り使用できます。**

◆工事の概要について

工事件名： 大田区山王三丁目付近外管きょ補修工事（週休2日制確保工事）
 工事場所： 大田区山王三丁目、中央二丁目、池上四丁目、（右の案内図参照）
 昭和島一丁目
 工事期間： 令和6年8月20日 ～ 令和7年2月10日
 工事時間： 9：00 ～ 18：00（昼間施工）

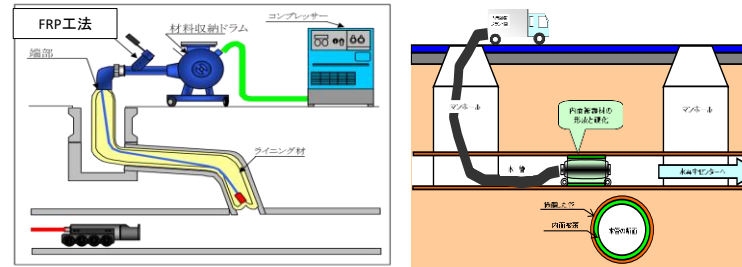
◆連絡先・お問合せ先

施工者： 株式会社 千広興業 東京都目黒区祐天寺2-8-8-302
 現場 責任者： 吾妻武人 電話番号 03-5708-5172
 あつまたけと 携帯電話 080-2210-3128

発注者： 東京都下水道局 南部下水道事務所 お客さまサービス課
 担当 大田出張所 田淵真也 電話番号 03-3764-3691

日付	12月9日(月)	12月10日(火)	12月11日(水)	12月12日(木)	12月13日(金)	12月14日(土)	12月15日(日)
工事箇所		池上4-19,20,23	池上4-19,20,23	池上4-19,20,23	池上4-19,20,23		
工事内容	休工	内面被覆工	内面被覆工	内面被覆工	内面被覆工	休工	休工
備考		片側交互通行	片側交互通行	片側交互通行	片側交互通行		

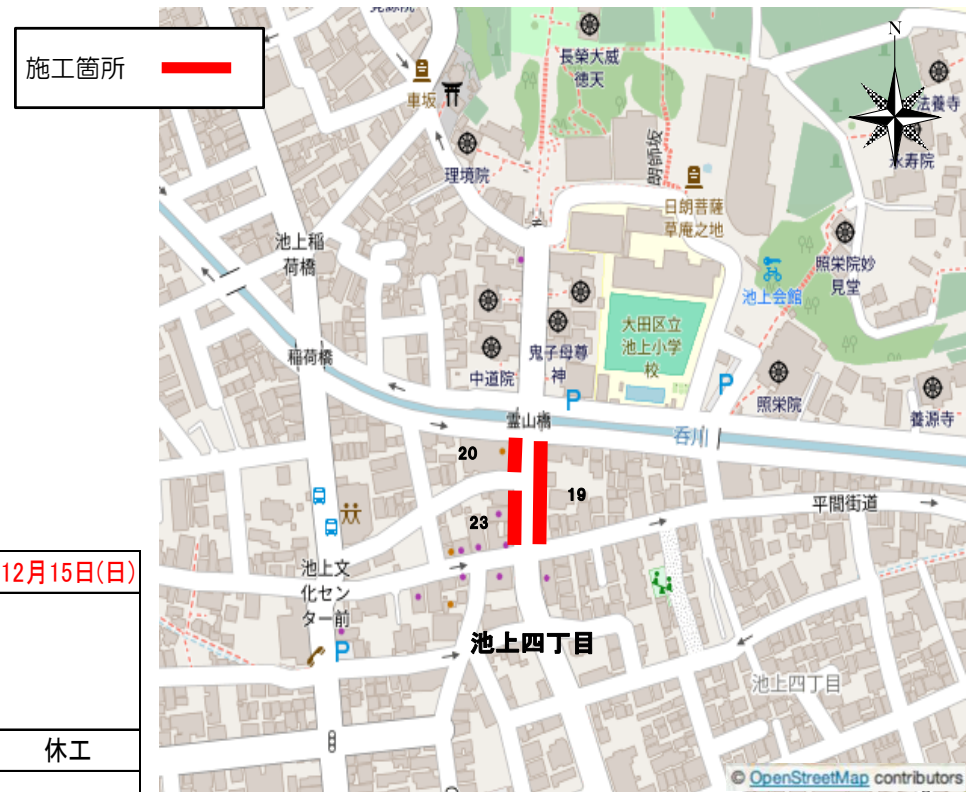
◆工事の方法について



内面被覆工：道路を掘削しないで、古い管の耐久性を向上させる工法

シンナー系のような臭い等がある場合がありますが人体に害はありません。もし、ご自宅の水周りから臭気がした際は大変お手数をおかけしますが、換気をお願いします。万が一臭いが残る場合は、現場責任者まで連絡をお願いいたします。

◆工事箇所のご案内



※工事中、自転車でご通行の方は降車して頂くこともございます。その際は交通誘導警備員にて誘導させていただきますのでご協力お願い致します。
 ※通行止めで施工する場合もございます。路線内のお客様は、車の出入等で打合せさせていただきます。
 ※作業日時は、作業の進捗、天候等により前後することがあります。予めご了承ください。

工事へのご理解とご協力の程、宜しくお願ひ申し上げます。工事について
お問い合わせなどがございましたら(株)千広興業 吾妻 までお声かけください。
弊社HPからもお問い合わせ可能です。



工事のお知らせ(週間工事予定)は、弊社ホームページでも閲覧可能です。 【弊社ホームページQRコード】