



下水道工事のお知らせ（開削工事）

◆大田区東嶺町のみなさまへ

平素より、下水道事業にご理解・ご協力を頂き、誠にありがとうございます。
 このたび大田区東嶺町付近において下水道管の補修工事を行います。
 この工事は、古くなり劣化・損傷した下水道管を取り替える工事です。
 工事の際に車道の通行止めを行う必要があり、ご迷惑をおかけすると思いますが
 近隣のみなさまへの影響を最小限にとどめるよう細心の注意を払って
 作業を行いますので、何卒、ご理解・ご協力をくださいますようお願いいたします。
 なお、工事についてのご不明な点、お気づきの点などがございましたら、
 お手数ですが下記連絡先までご連絡ください。

**工事中も、ご家庭のトイレ、台所等の使用は
通常通り使用できます。**

◆工事の概要について

工事件名： 大田区雪谷大塚町付近外管きよ補修工事（週休2日制確保工事）
 工事場所： 大田区雪谷大塚町、田園調布一丁目、東嶺町、西嶺町、
 南久が原二丁目、鶴の木一丁目
 （右の案内図参照）
 工事期間： 令和6年4月2日 ～ 令和6年9月25日
 工事時間： 20：00 ～ 6：00（深夜間施工）

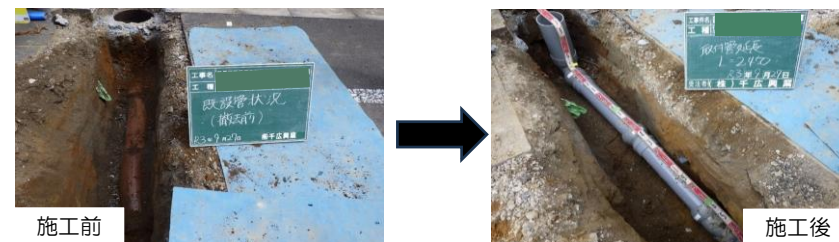
◆連絡先・お問合せ先

施工者： 株式会社 千広興業 東京都目黒区祐天寺2-8-8-302
 現場責任者： えんどう かずや 遠藤和也
 電話番号 03-5708-5172
 携帯電話 080-7441-4158

発注者： 東京都下水道局 南部下水道事務所 お客様サービス課
 担当 大田出張所 小西 雄登 電話番号 03-3764-3691

日付	6月10日(月)	6月11日(火)	6月12日(水)	6月13日(木)	6月14日(金)	6月15日(土)	6月16日(日)
工事箇所	東嶺町 36～47	東嶺町 46	東嶺町 47	東嶺町 41	東嶺町 36、41		
工事内容	舗装版切断	開削工	開削工	開削工	開削工	休工	休工
道路規制	車線減少 移動規制	車線減少	車線減少	車線減少	車線減少		

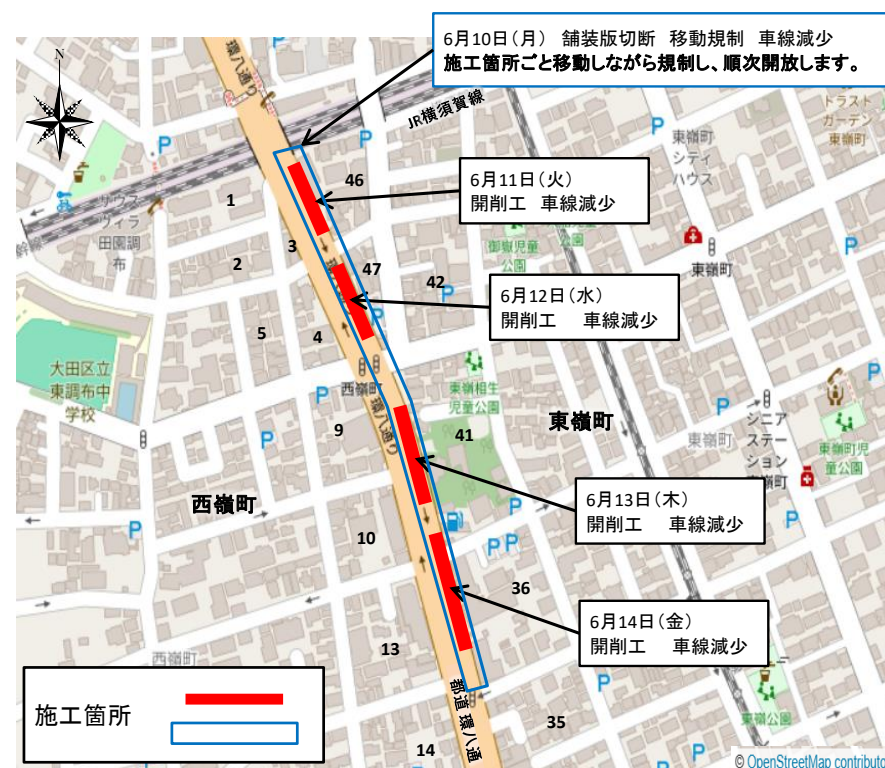
◆工事の方法について



開削工：道路を掘削して古い管・ますを撤去し、新しい塩化ビニル管・ますへ取替

◆工事箇所のご案内

悪天候や作業の進捗により、作業箇所の変更や施工日程が前後する場合があります。



※工事中、土埃等でご迷惑をお掛けすることもございます。汚れ防止のため、お車にビニールシートを掛ける必要がある場合は、ご相談させていただきます。
 ※工事中、自転車でご通行の方は降車して頂くこともございます。その際は交通誘導警備員にて誘導させていただきますのでご協力お願い致します。
 ※通行止めで施工する場所もございます。路線内のお客様は、車の出入等で打合せさせていただきます。
 ※作業日時は、作業の進捗、天候等により前後することがあります。予めご了承ください。