



下水道工事のお知らせ（本復旧）

◆木場五丁目のみなさまへ

平素より、下水道事業にご理解・ご協力を頂き、誠にありがとうございます。
このたび亀戸三丁目、四丁目付近において下水道管の補修工事を行います。
この工事は、古くなり劣化・損傷した下水道管を取り替える工事です。
工事の際に車道の通行止めを行う必要があり、ご迷惑をおかけすると思いますが
近隣のみなさまへの影響を最小限にとどめるよう細心の注意を払って
作業を行いますので、何卒、ご理解・ご協力をくださいますようお願いいたします。
なお、工事についてのご不明な点、お気づきの点などがございましたら、
お手数ですが下記連絡先までご連絡ください。

**工事中も、ご家庭のトイレ、台所等の使用は
通常通り使用できます。**

◆工事の概要について

工事件名： 江東区亀戸三丁目付近外管渠補修工事（週休2日制確保工事）
工事場所： 江東区亀戸三、四丁目、深川二丁目、冬木、木場五丁目
（右の案内図参照）
工事期間： 令和5年10月26日～ 令和6年3月5日
工事時間： 09:00～18:00(昼間施工)

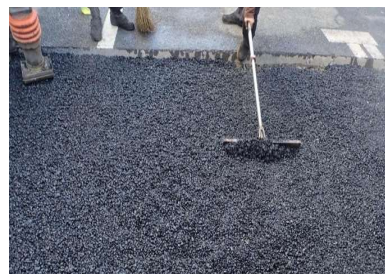
◆連絡先・お問合せ先

施工者： 株式会社 千広興業 東京都目黒区祐天寺2-8-8-302
現場 責任者： 久保田賢 電話番号 03-5708-5172
くぼた さとし 携帯電話 080-4734-0970

発注者： 東京都下水道局東部第一下水道事務所
担当 江東出張所 佐々木 京泉 電話番号 03-3645-9273

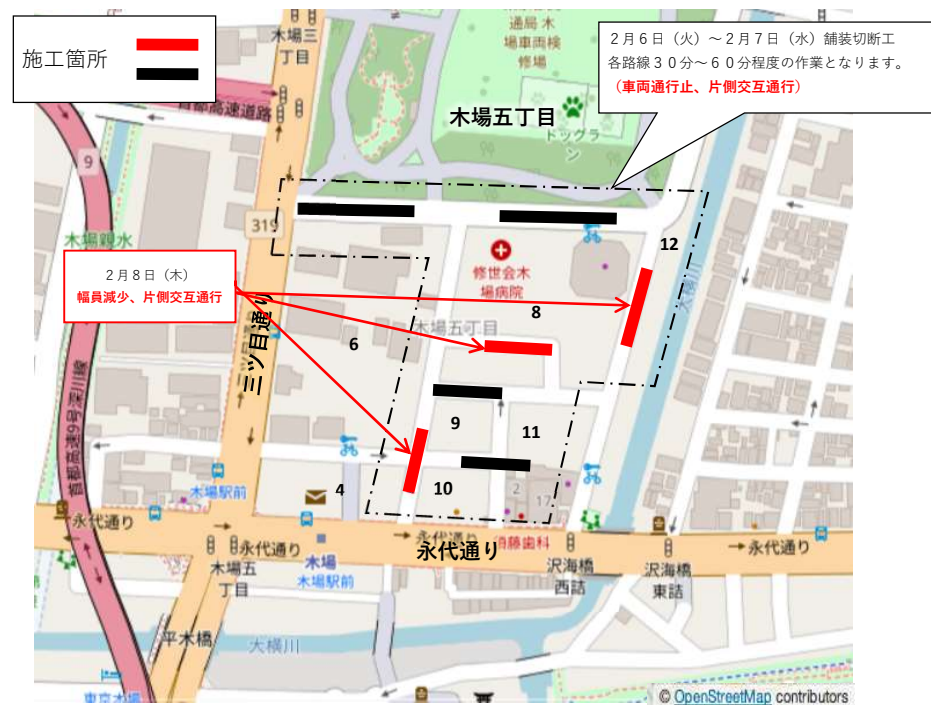
日付	2月5日(月)	2月6日(火)	2月7日(水)	2月8日(木)	2月9日(金)	2月10日(土)	2月11日(日)
工事箇所		木場五丁目	木場五丁目	木場5-8, 9			
工事内容	休工	舗装版切断	舗装版切断	本復旧	休工	休工	休工

◆工事の方法について



車道アスファルト舗装を新しく舗装する工事

◆工事箇所のご案内



※工事中、土埃等でご迷惑をお掛けすることもございます。お車をお持ちの方は、汚れ防止のため、お車にビニールシートを掛けさせていただくこともありますので、予めご了承ください。

※工事中、自転車でご通行の方は降車して頂くこともございます。その際は交通誘導警備員にて誘導させていただきますのでご協力お願い致します。

※通行止めで施工する場所もございます。路線内のお客様は、車の出入等で打合せさせていただきます。

※作業日時は、作業の進捗、天候等により前後することがあります。予めご了承ください。