



## 下水道工事のお知らせ（開削工事）



### ◆江東区亀戸四丁目のみなさまへ

平素より、下水道事業にご理解・ご協力を頂き、誠にありがとうございます。  
 このたび亀戸三丁目、四丁目付近において下水道管の補修工事を行います。  
 この工事は、古くなり劣化・損傷した下水道管を取り替える工事です。  
 工事の際に車道の通行止めを行う必要があり、ご迷惑をおかけすると思いますが  
 近隣のみなさまへの影響を最小限にとどめるよう細心の注意を払って  
 作業を行いますので、何卒、ご理解・ご協力をくださいますようお願いいたします。  
 なお、工事についてのご不明な点、お気づきの点などがございましたら、  
 お手数ですが下記連絡先までご連絡ください。

**工事中も、ご家庭のトイレ、台所等の使用は  
通常通り使用できます。**

### ◆工事の概要について

工事件名：江東区亀戸三丁目付近外管渠補修工事（週休2日制確保工事）  
 工事場所：江東区亀戸三、四丁目、深川二丁目、冬木、木場五丁目  
 （右の案内図参照）  
 工事期間：令和5年10月26日～令和6年3月5日  
 工事時間：09:00～18:00（昼間施工）

### ◆連絡先・お問合せ先

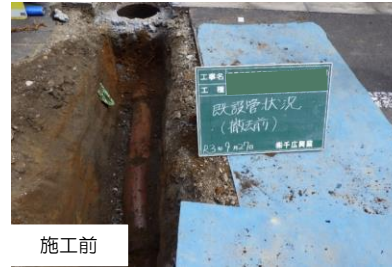
施工者：株式会社 千広興業 東京都目黒区祐天寺2-8-8-302  
 現場 責任者：久保田賢 電話番号 03-5708-5172  
 くぼた さとし 携帯電話 080-4734-0970

発注者：東京都下水道局東部第一下水道事務所  
 担当 江東出張所 佐々木 京泉 電話番号 03-3645-9273

| 日付   | 1月8日(月) | 1月9日(火)    | 1月10日(水) | 1月11日(木) | 1月12日(金) | 1月13日(土) | 1月14日(日) |
|------|---------|------------|----------|----------|----------|----------|----------|
| 工事箇所 |         | 深川2、冬木、木場5 | 深川2-25地先 | 深川2-30地先 | 冬木20地先   |          |          |
| 工事内容 | 休工      | 舗装切断       | 開削工      | 開削工      | 開削工      | 休工       | 休工       |

※工事中、土埃等でご迷惑をお掛けすることもあります。お車をお持ちの方は、汚れ防止のため、  
 お車にビニールシートを掛けさせていただくこともありますので、予めご了承ください。  
 ※工事中、自転車でご通行の方は降車して頂くことでもあります。  
 その際は交通誘導警備員にて誘導させていただきますのでご協力お願い致します。  
 ※通行止めで施工する場所もございます。路線内のお客様は、車の出入等で打合せさせていただきます。  
 ※作業日時は、作業の進捗、天候等により前後することがあります。予めご了承ください。

### ◆工事の方法について



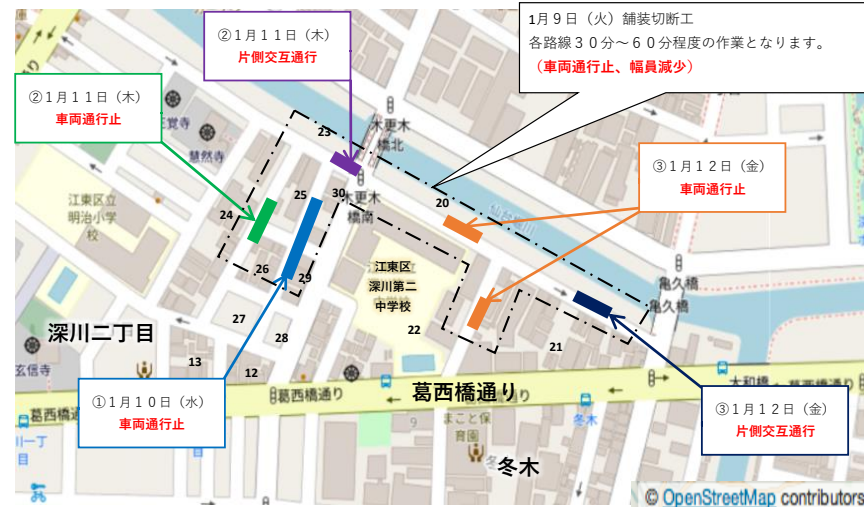
施工前



施工後

開削工：道路を掘削して古い管・ますを撤去し、新しい塩化ビニル管・ますへ代替

### ◆工事箇所のご案内



# 迂回路



工事へのご理解とご協力の程、宜しくお願ひ申し上げます。工事についてお気付きの点やお問い合わせなどがございましたら  
 株式会社千広興業 久保田までお声かけください。 LINEや弊社HPからも問い合わせ可能です。

TEL : 080-4734-0970 (工事責任者直通)

Mail : kubota@chihirokogyo.co.jp

【LINE QRコード】⇒



工事のお知らせ (週間工事予定) は  
 弊社ホームページでも閲覧可能です。

【弊社ホームページQRコード】⇒



現場代理人 久保田