



## 下水道工事のお知らせ

### ◆杉並区上荻三丁目、西荻北一丁目のみなさまへ

平素より、下水道事業にご理解・ご協力を頂き、誠にありがとうございます。  
 このたび杉並区上荻三丁目、西荻北一丁目、上井草三、四丁目、  
 今川一丁目、宮前三丁目付近において下水道管の補修工事を行います。  
 この工事は、古くなり劣化・損傷した下水道管を取り替える工事です。  
 工事の際に車道の通行止めを行う必要があり、ご迷惑をおかけすると思いますが  
 近隣のみなさまへの影響を最小限にとどめるよう細心の注意を払って  
 作業を行いますので、何卒、ご理解・ご協力をくださいますようお願いいたします。  
 なお、工事についてのご不明な点、お気づきの点などがございましたら、  
 お手数ですが下記連絡先までご連絡ください。

**工事中も、ご家庭のトイレ、台所等の使用は  
通常通り使用できます。**

### ◆工事の概要について

工事件名： 杉並区上荻三丁目付近外管渠補修工事 (週休2日制確保モデル工事)  
 工事場所： 杉並区上荻三丁目、西荻北一丁目、上井草三、四丁目、今川一丁目、宮前三丁目  
 (右の案内図参照)  
 工事期間： 令和5年5月22日 ~ 令和5年9月26日  
 工事時間： 09:00 ~ 18:00 (昼間施工)

### ◆連絡先・お問合せ先

施工者： 株式会社 千広興業 東京都目黒区祐天寺2-8-8-302  
 現場 えんどう かずや  
 責任者： 遠藤 和也 電話番号 03-5708-5172  
 携帯電話 080-7441-4158

発注者： 東京都下水道局西部第一下水道事務所

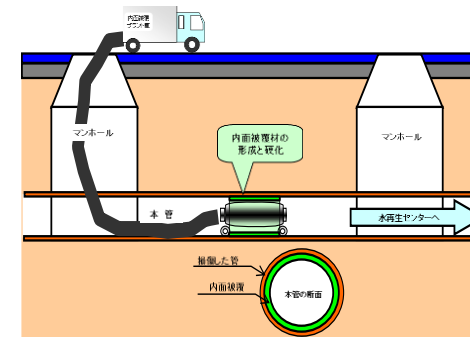
だいち ひろあき  
 担当 杉並出張所 大知 弘明 電話番号 03-3394-9457

日付	9月4日(月)	9月5日(火)	9月6日(水)	9月7日(木)	9月8日(金)	9月9日(土)	9月10日(日)
工事箇所	区画線工	区画線工	本管内面被覆工	本管内面被覆工	他路線施工	休工	休工
工事内容	区画線工	区画線工	本管内面被覆工	本管内面被覆工	他路線施工	休工	休工
備考	路肩規制	路肩規制	片側交互通行	片側交互通行			

## ◆工事の方法について



区画線工



内面被覆工事にて補修した本管

※工事進捗・天候などの状況により作業が順延する場合があります。  
 予備日は作業が順延した場合のみ作業を行います。ご協力をお願いいたします。

## ◆工事箇所のご案内



※自転車にて通行の方は降車して頂き、交通誘導警備員にて誘導致します。  
 ※通行止め路線内のお客様は、施工日が確定次第、車の出入り等で打合せさせていただきます。  
 ※作業の都合上、駐車場のお車が入りできない場合は、代替駐車場(コインパーキング)にてご対応いたします。代替駐車場の費用は、当方にて負担いたします。  
 駐車料金の精算方法は、個別に対応しております。お手数ではございますが、  
 工事担当の遠藤(080-7441-4158)までご連絡をお願いいたします。

◆ 工事箇所のご案内 ◆



作業の都合上、駐車場のお車が入りできない場合は、代替駐車場（コインパーキング）にてご対応いたします。

代替駐車場の費用は、当方にて負担いたします。

駐車料金の精算方法は、個別に対応しております。

お手数ではございますが、工事担当の遠藤（080-7441-4158）までご連絡お願いいたします。

工事へのご理解とご協力の程、宜しく願い申し上げます。工事についてお気づきの点やお問い合わせなどがございましたら(株)千広興業 遠藤までお声かけください。LINEや弊社HPからも問い合わせ可能です。

TEL: 080-7441-4158(工事責任者直通)  
Mail: endo@chihirokogyo.co.jp  
【LINE QRコード】⇒



工事のお知らせ(週間工事予定)は  
弊社ホームページでも閲覧可能です。  
【弊社ホームページQRコード】⇒

