



## 下水道工事のお知らせ（内面被覆工事）

### ◆杉並区上荻三丁目、西荻北一丁目のみなさまへ

平素より、下水道事業にご理解・ご協力を頂き、誠にありがとうございます。  
 このたび杉並区上荻三丁目、西荻北一丁目、上井草三、四丁目、  
 今川一丁目、宮前三丁目付近において下水道管の補修を行います。  
 この工事は、古くなり劣化・損傷した下水道管を取り替える工事です。  
 工事の際に車道の通行止めを行う必要があり、ご迷惑をおかけすると思いますが  
 近隣のみなさまへの影響を最小限にとどめるよう細心の注意を払って  
 作業を行いますので、何卒、ご理解・ご協力をくださいますようお願いいたします。  
 なお、工事についてのご不明な点、お気づきの点などがございましたら、  
 お手数ですが下記連絡先までご連絡ください。

**工事中も、ご家庭のトイレ、台所等の使用は  
通常通り使用できます。**

### ◆工事の概要について

工事件名： 杉並区上荻三丁目付近外管渠補修工事（週休2日制確保モデル工事）  
 工事場所： 杉並区上荻三丁目、西荻北一丁目、上井草三、四丁目、今川一丁目、宮前三丁目  
 （右の案内図参照）  
 工事期間： 令和5年5月22日 ～ 令和5年9月26日  
 工事時間： 09:00 ～ 18:00（昼間施工）

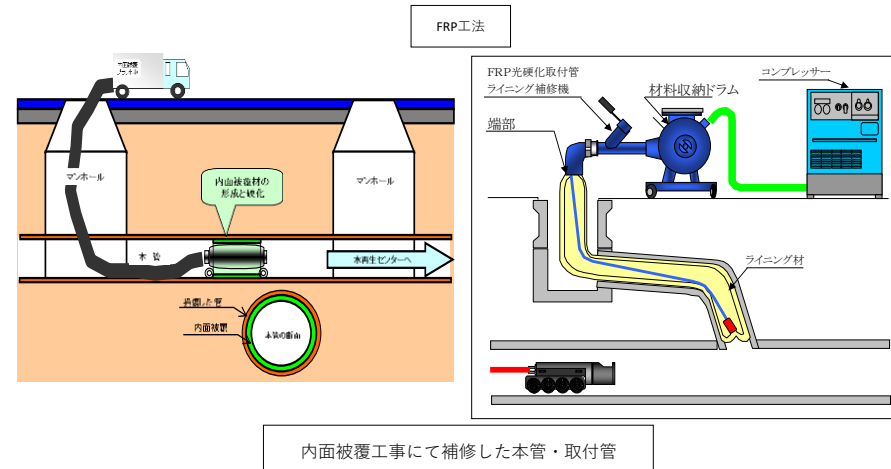
### ◆連絡先・お問合せ先

施工者： 株式会社 千広興業 東京都目黒区祐天寺2-8-8-302  
 現場 えんどう かずや  
 責任者： 遠藤 和也 電話番号 03-5708-5172  
 携帯電話 080-7441-4158

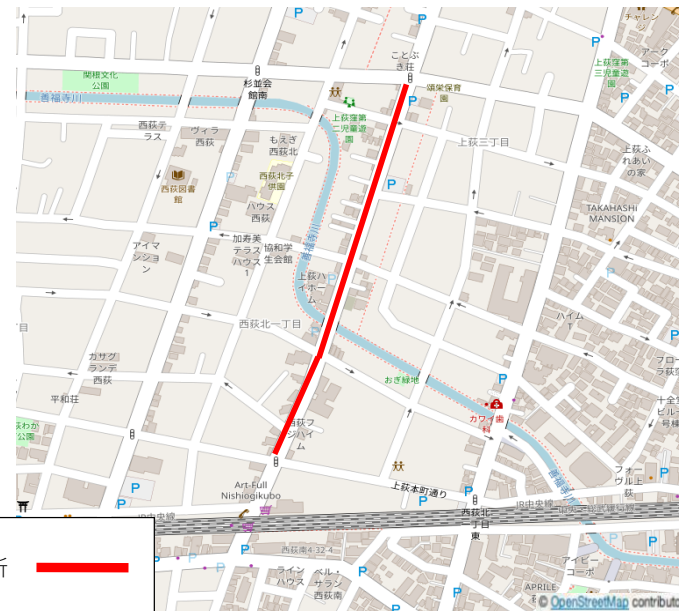
発注者： 東京都下水道局西部第一下水道事務所  
 だいち ひろあき  
 担当 杉並出張所 大知 弘明 電話番号 03-3394-9457

日付	5月22日(月)	5月23日(火)	5月24日(水)	5月25日(木)	5月26日(金)	5月27日(土)	5月28日(日)
工事箇所	――	――	――		――		
工事内容	事前調査	事前調査	事前調査	他路線施工	舗装版切断	休工	休工
備考	片側交互通行	路肩規制	路肩規制		移動規制		
日付	5月29日(月)	5月30日(火)	5月31日(水)	6月1日(木)	6月2日(金)	6月3日(土)	6月4日(日)
工事箇所	――	――					
工事内容	空洞調査	空洞調査	他路線施工	他路線施工	他路線施工	休工	休工
備考	移動規制	移動規制					

## ◆工事の方法について



### ◆工事箇所のご案内



※自転車にて通行の方は降車して頂き、交通誘導警備員にて誘導致します。  
 ※作業日時は、作業の進捗、天候等により前後する可能性があります。  
 ※通行止め路線内のお客様は、施工日が確定次第、車の出入等で打合せさせて頂きます。