



## 下水道工事のお知らせ（内面被覆工事）

### ◆杉並区阿佐谷北五、六丁目のみなさまへ

平素より、下水道事業にご理解・ご協力を頂き、誠にありがとうございます。  
 このたび、杉並区本天沼二丁目付近において下水道管の補修工事を行います。  
 この工事は、古くなり劣化・損傷した下水道管を取り替える工事です。  
 工事の際に車道の通行止めを行う必要があり、ご迷惑をおかけすると思いますが  
 近隣のみなさまへの影響を最小限にとどめるよう細心の注意を払って  
 作業を行いますので、何卒、ご理解・ご協力をくださいますようお願いいたします。  
 なお、工事についてのご不明な点、お気づきの点などがございましたら、  
 お手数ですが下記連絡先までご連絡ください。

**工事中も、ご家庭のトイレ、台所等の使用は  
通常通り使用できます。**

### ◆工事の概要について

工事件名： 杉並区本天沼二丁目付近外管渠補修工事  
 工事場所： 杉並区本天沼二丁目、阿佐谷北五、六丁目  
 （右の案内図参照）  
 工事期間： 平成30年3月30日 ～ 平成30年8月29日  
 工事時間： 夜間施工 21:00～6:00

### ◆連絡先・お問合せ先

施工者： 株式会社 千広興業 東京都目黒区祐天寺2-8-8-302  
 やまぐち けいすけ  
 担当： 山口 恵介 電話番号 03-5708-5172  
 携帯電話 080-9437-8369

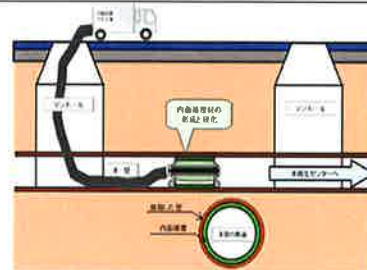
発注者： 東京都下水道局西部第一下水道事務所

担当 杉並出張所 たかの ゆうだい 高野 雄大 電話番号 03-3394-9457

日付	6月4日(月)	6月5日(火)	6月6日(水)	6月7日(木)	6月8日(金)	6月9日(土)	6月10日(日)
工事箇所	■	■	■	■	■		
工事内容	内面被覆工	内面被覆工	内面被覆工	内面被覆工	内面被覆工	休工	休工

### ◆工事の方法について

配布30年 月 日



内面被覆工事にて  
補修した本管

### ◆工事箇所のご案内



※自転車にて通行の方は降車して頂き、誘導員にて誘導致します。  
 ※作業日時は、作業の進捗、天候等により前後する可能性があります。  
 ※通行止め路線内のお客様は、施工日が確定次第、車の出入等で打合せさせて頂きます。